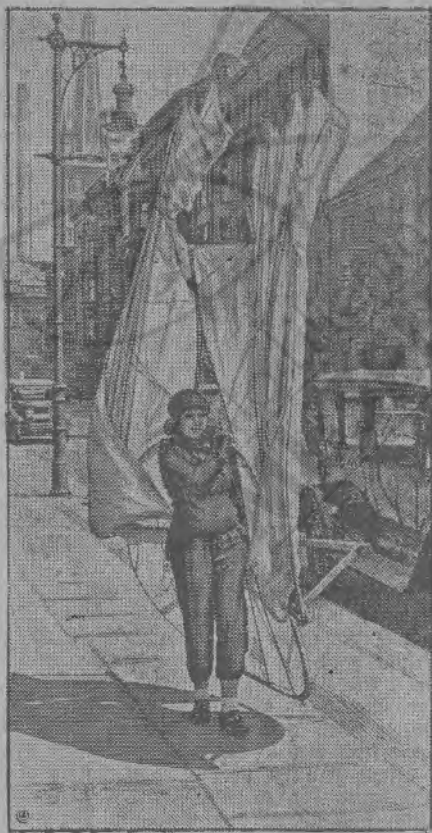


Auf den Spuren Lilienthals



Die junge deutsche Segelfliegerin Charlott^e Tesch hat in einem genau nach dem ersten Segelflugzeug Lilienthals konstruierten Flugapparat in Landsberg a. B. einen Flug durchgeführt, der in jeder Hinsicht gelang. Nunmehr ist die Segelfliegerin in der Reichshauptstadt eingetroffen, wo sie mit ihrem Apparat, den sie zusammengelegt auf ihren Schultern durch die Straßen trug, kein geringes Aufsehen erregte. Der Konstrukteur des Apparates, dessen hervorstechendes Merkmal seine Leichtigkeit bildet, ist der Segelflieger Hans Richter.